

## Enterprise

projekt z let **2009 - 2016**

Investor: **IMMORENT s.r.o.**  
Architekt: **Ing. arch. Vladimír Krátký**  
Generální projektant: **Fabionn s.r.o.**  
Generální dodavatel: **STRABAG a.s.**  
**Interstat s.r.o.** provedl: **Projekty pro územní řízení, pro stavební povolení a pro výběr dodavatele**

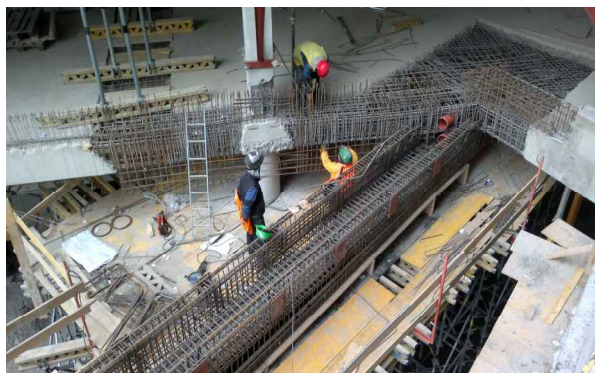
Železobetonový monolitický skelet. Vertikální nosný systém, který je tvořen v suterénech obvodovou nosnou stěnou, vnitřními stěnami komunikačních jader a vnitřními sloupy, v nadzemních podlažích pouze stěnami komunikačních jader a sloupy. Bezprůvlakové stropní desky jsou zesíleny hlavicemi. Budova má tři podzemní, devět nadzemních podlaží a dvě ustupující podlaží. Suterén má tvar téměř rovnostranného trojúhelníka s rozměrem jedné strany cca 95-120 m. Nadzemí podlaží mají tvar písmene V s jedním ramenem přímým délky cca 95 m a jedním ramenem obloukovým délky 120 m při šířce budovy až 20 m. Objekt je tvořen jedním dilatačním celkem.



realizovaný objekt



stavební jáma



z výstavby